

Ficha técnica

COLED SENSOR

Nombre	COSENC
Descripción	Interruptor de detección de superficie para puertas de armarios y cajones. Soporta una tensión de 12-24Vdc con 1 canal de 5A. Diseñado para encender una tira de LED cuando se abre un cajón o armario. Cuando se separa la superficie de la puerta 15cm, el sensor detecta el movimiento y enciende la luz.
Aplicaciones	Encendido por detección de movimiento
Referencia	COSENC
Voltage de entrada	12-24V
Corriente de salida	5A
Potencia de salida	1x(60-120)W
Tipo de salida	Voltaje constante
Rango de temperatura	-20°C - +50°C
Indice de protección	IP20
Dimensiones (LxAxh)	30x23x18mm

LUXLIGHT se reserva el derecho de modificar las especificaciones

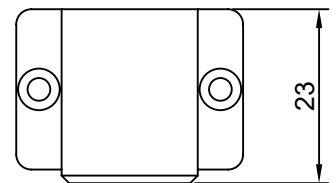
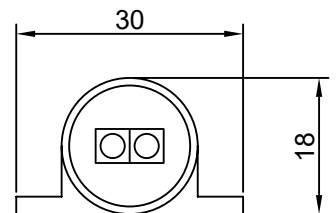
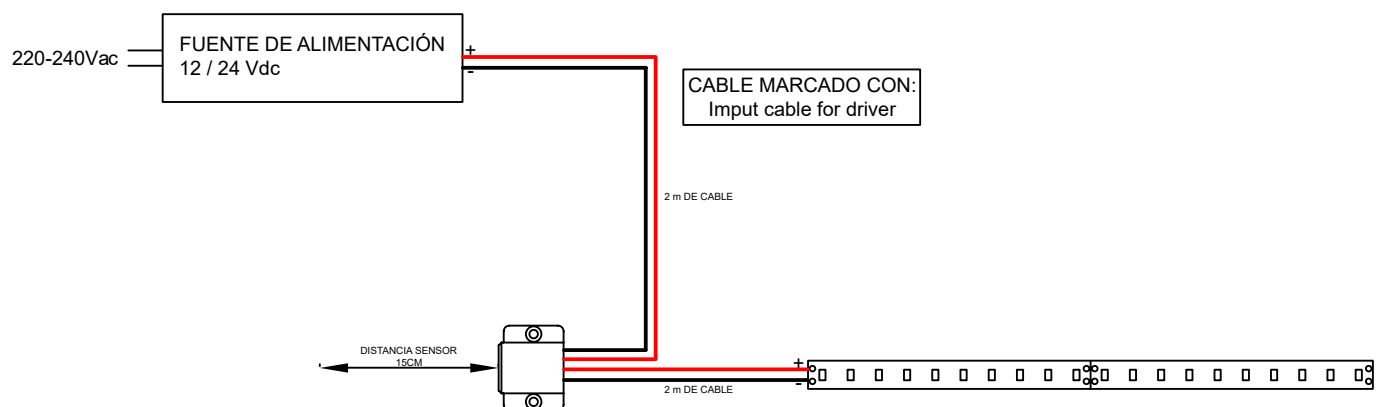
Advertencias de seguridad

- NO haga la instalación con el equipo encendido.
- NO exponga el dispositivo a la humedad y al exceso de temperatura. Puede afectar la sensibilidad del sensor.
- NO invierta la polaridad del módulo, podría dañarlo irreversiblemente.
- NO tape el sensor, abra un agujero en el difusor de 10mm de diámetro, cuanto más asome el sensor mejor hará la detección.

Instalación y operatividad

Realice el cableado según esquema de conexión.

Esquema de conexión



Acabado

1

BLANCO

