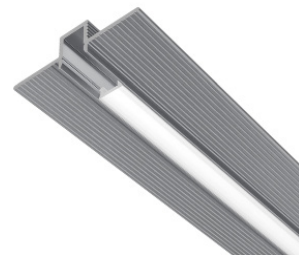


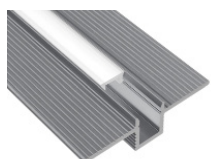

Ficha técnica

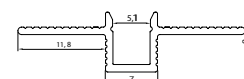
PROFILE - TRIMLESS



Nombre	LINE05TR
Referencia	LINE05TRxx
Potencia	10W/m máxima potencia de LED soportada
Descripción	Perfil de aluminio de empotrar anodizado gris de alta calidad. Adecuado para el uso de tiras flexibles de led de 4mm. Disponible en barras de hasta 4m
Aplicaciones	Generar líneas de luz de baja potencia empotradas y muy finas en techos, paredes, muebles o similares



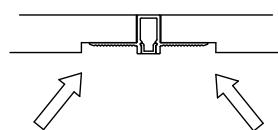
	REFERENCIA	DESCRIPCIÓN	MATERIAL
	LINE05TR07	Perfil 1m anodizado plata	Aluminio
	LINE05DO	Difusor blanco opal 1m	PC



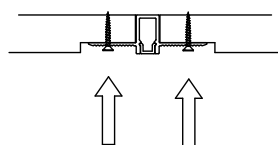
ESCALA 1:1

LUXLIGHT se reserva el derecho de modificar las especificaciones

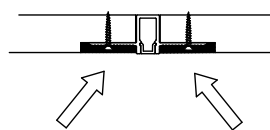
Integración de perfil en paramento



Introducir el perfil en el techo o pared, marcar las solapas y hacer un rehundido de 3mm para nivelar las solapas al panel.



Como opción, recomendamos atornillar el perfil al pladur o pegarlo con adhesivo de montaje.



Colocar cinta de junta y masillar las solapas para integrar la luminaria.