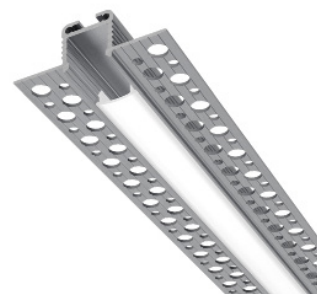




## Ficha técnica

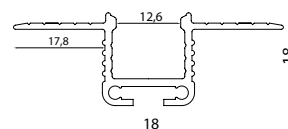
## PROFILE - TRIMLESS



<b>Nombre</b>	LINE15TR
<b>Referencia</b>	LINE15TRxx
<b>Potencia</b>	20W/m máxima potencia de LED soportada
<b>Descripción</b>	Perfil de aluminio de empotrar anodizado gris de alta calidad. Adecuado para el uso de tiras flexibles de LED. Disponible en barras de hasta 6m
<b>Aplicaciones</b>	Generar líneas de luz de media potencia en superficies como techos, paredes.



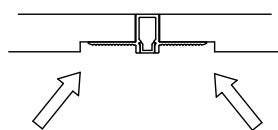
	REFERENCIA	DESCRIPCIÓN	MATERIAL
	LINE15TR07	Perfil 1m anodizado plata	Aluminio
	LIDIFO	Difusor blanco opal 1m	PC
	LIDIFC	Difusor transparente 1m	PC
	LIDIFN	Difusor negro 1m	PC
	LINE15T07	Tapa final sin agujero	
	LINE15TA07	Tapa final con agujero	



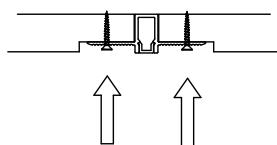
ESCALA 1:2

LUXLIGHT se reserva el derecho de modificar las especificaciones

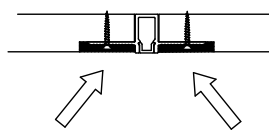
### Integración de perfil en paramento



Introducir el perfil en el techo o pared, marcar las solapas y hacer un rehundido de 3mm para nivelar las solapas al panel.



Como opción, recomendamos atornillar el perfil al pladur o pegarlo con adhesivo de montaje.



Colocar cinta de junta y masillar las solapas para integrar la luminaria.