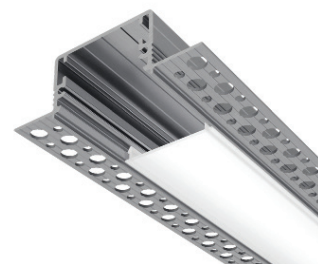





Ficha técnica

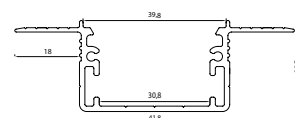
PROFILE - TRIMLESS



Nombre	LINE40TR
Referencia	LINE40TRxx
Potencia	120W/m máxima potencia de LED soportada
Descripción	Perfil de aluminio de empotrar anodizado gris de alta calidad. Adecuado para el uso de tiras flexibles y rígidas de LED. Con gran variedad de ópticas y posibles configuraciones. Disponible en barras de hasta 6m
Aplicaciones	Generar líneas de luz de alta potencia empotradas en techos, paredes, muebles o similares



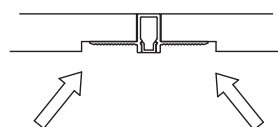
	REFERENCIA	DESCRIPCIÓN	MATERIAL
	LINE40TR07	Perfil LINE40TR 1m anodi. plata mate	Aluminio
	LIDIF8007O	Difusor blanco traslucido UGR19 1m	PC
	LIDIF8007B	Difusor OPAL 1m	PC
	LIDIF8007C	Difusor transparente 1m	PC
	LIDIF8007M	Difusor microprismático UGR19	PC
	LINE40T07	Tapa final anodizada plata mate	Aluminio



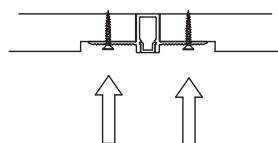
ESCALA 1:2

LUXLIGHT se reserva el derecho de modificar las especificaciones

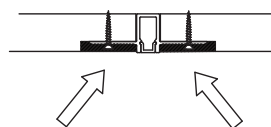
Integración de perfil en paramento



Introducir el perfil en el techo o pared, marcar las solapas y hacer un rehundido de 3mm para nivelar las solapas al panel.



Como opción, recomendamos atornillar el perfil al pladur o pegarlo con adhesivo de montaje.



Colocar cinta de junta y masillar las solapas para integrar la luminaria.