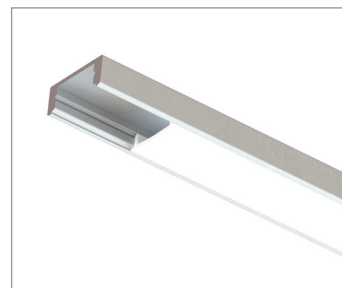


Ficha técnica

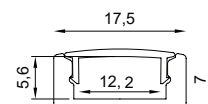
PROFILE - SURFACE



| | |
|---------------------|---|
| Nombre | LINE7 |
| Referencia | LINE7xx |
| Potencia | 15W/m máxima potencia de LED soportada |
| Descripción | Perfil de aluminio para superficie anodizado gris de alta calidad. Ade- cuado para el uso de tiras flexibles de LED. Disponible en barras de hasta 6m |
| Aplicaciones | Generar líneas de luz de baja potencia en superficies como techos, paredes, muebles o similares |



| | REFERENCIA | DESCRIPCIÓN | MATERIAL |
|---|------------|--------------------------------------|----------|
|  | LINE707 | Perfil LINE7 1m anodizado plata mate | Aluminio |
| | LINE702 | Perfil LINE7 1m anodizado negro | Aluminio |
| | LINE701 | Perfil LINE7 1m lacado blanco | Aluminio |
|  | LIDIFO | Difusor blanco opal 1m | PC |
| | LIDIFC | Difusor transparente 1m | PC |
| | LIDIFN | Difusor negro 1m | PC |
|  | LIDIF30° | Lente óptica 30° | PC |
|  | LINE7T07 | Tapa final sin agujero plata | PVC |
| | LINE7T02 | Tapa final sin agujero negra | PVC |
| | LINE7T01 | Tapa final sin agujero blanca | PVC |
|  | LINE7TA07 | Tapa final con agujero plata | PVC |
| | LINE7TA02 | Tapa final con agujero negra | PVC |
| | LINE7TA01 | Tapa final con agujero blanca | PVC |
|  | LINE7S07 | Soporte gris | PVC |
| | LINE7S02 | Soporte negro | PVC |
| | LINE7S01 | Soporte blanco | PVC |
|  | LINESB07 | Soporte basculante LINE 7/15/18 | Acero |
|  | LINE7L07 | Grapa L 90° LINE7 gris | PVC |
| | LINE7L02 | Grapa L 90° LINE7 negra | PVC |
| | LINE7L01 | Grapa L 90° LINE7 blanca | PVC |



ESCALA 1:1

LUXLIGHT se reserva el derecho de modificar las especificaciones

