

## Ficha técnica

## PULSADOR. DALI

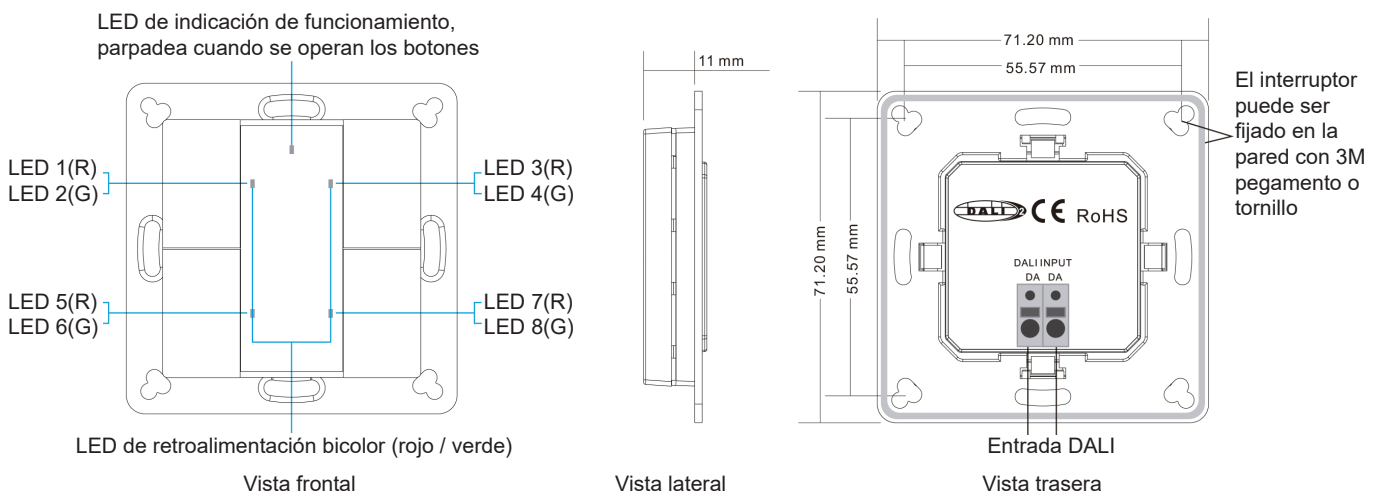


<b>Nombre</b>	LIPUSHDALI24
<b>Descripción</b>	<ul style="list-style-type: none"> <li>• Dispositivo de control DALI-2 con 4 pulsadores según IEC62386-101, IEC62386-103, IEC62386-301 e IEC62386-332.</li> <li>• Admite la función de retroalimentación, proporciona 8 LED</li> <li>• Adecuado para la integración en combinación con unidades de control central compatibles con DALI-2</li> <li>• Compatible con multimaestro, se pueden instalar varios módulos en la línea DALI</li> <li>• Alimentado por bus DALI, no se requiere fuente de alimentación adicional</li> <li>• Fácil configuración a través de la interfaz USB del controlador central compatible con DALI-2</li> <li>• Compatible con marcos universales de 55 mm</li> </ul>
<b>Aplicaciones</b>	Pulsador regulador hasta 4 lámparas DALI
<b>Referencia</b>	<b>LIPUSHDALI24</b>
<b>Voltage de entrada</b>	Proporcionado per el bus DALI (9,5Vdc-22,5Vdc)
<b>Señal de salida</b>	Señal DALI2
<b>Consumo</b>	2,7 mA
<b>Rango de regulación</b>	0,1% - 100%
<b>Protocolo</b>	DALI
<b>Rango de temperatura</b>	-20°C - +50°C
<b>Indice de protección</b>	IP20
<b>Dimensiones (LxAxh)</b>	71,2x71,2x11mm



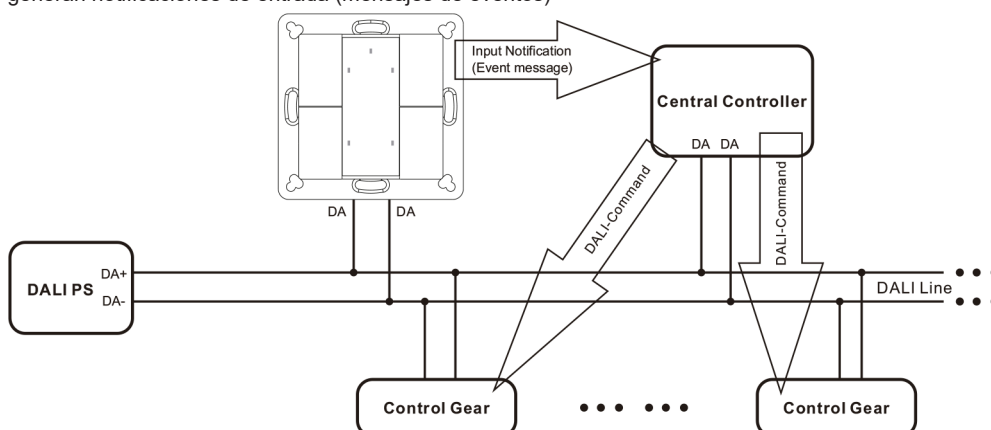
LUXLIGHT se reserva el derecho de modificar las especificaciones

### Descripción



### Operatividad

Integración en un sistema con unidad de control central compatible con DALI-2, los botones pulsadores generan notificaciones de entrada (mensajes de eventos)



Compatible con:





**Funciones**

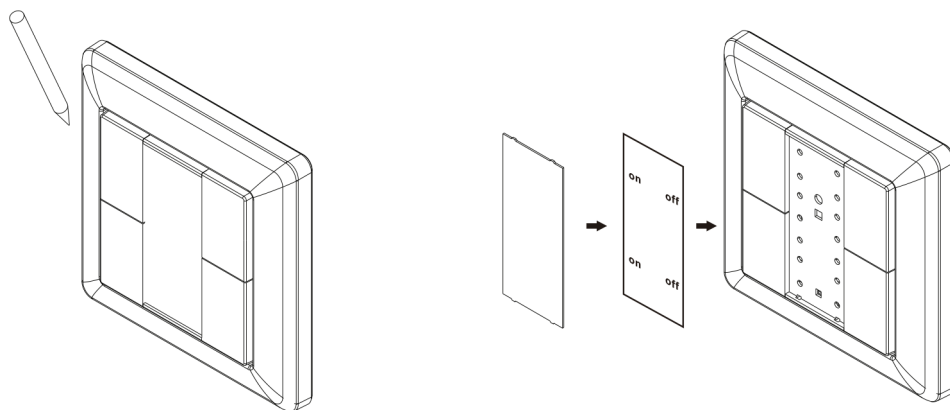
El interruptor DALI se puede utilizar como dispositivo de entrada para la integración en el control de iluminación central compatible con sistemas DALI-2. En este modo, cada entrada ("instancia") informa sobre los cambios mediante las llamadas "notificaciones de entrada". Estos mensajes de eventos pueden ser evaluados por otros controladores en la línea DALI, p. Ej. como disparador de comandos enviado a luminarias. El pulsador DALI proporciona 4 instancias de tipo 1 (dispositivo de entrada - pulsador).  
 Instancia 1-2: Botón pulsador, Tipo de instancia 1 (según IEC62386-301, Dispositivos de entrada - Botón pulsador)  
 De acuerdo con el estándar, se admiten las siguientes NOTIFICACIONES DE ENTRADA:

Nombre del evento	Información del Evento	Descripción
Botón liberado	00 0000 0000b	Se suelta el botón
Botón presionado	00 0000 0001b	El botón está presionado
Pulsación corta	00 0000 0010b	El botón se presiona y suelta, sin presionar rápidamente de nuevo (en caso de doble pulsación habilitada), o el botón se presiona y suelta rápidamente (en caso de presionar dos veces, discapacitado)
Pulse dos veces	00 0000 0101b	El botón se presiona y suelta, seguido rápidamente por presionar otro botón
Inicio de pulsación larga	00 0000 1001b	Se presiona el botón sin soltarlo
Pulsación larga repetir	00 0000 1011b	Después de una condición de inicio de pulsación larga, el botón sigue presionado, el evento ocurre a intervalos regulares siempre que el condición se mantiene
Pulsación larga parada	00 0000 1100b	Después de una condición de inicio de pulsación larga, se suelta el botón
Botón libre	00 0000 1110b	El botón se ha atascado y ahora está suelto
Botón atascado	00 0000 1111b	El botón se ha pulsado durante mucho tiempo y está asumido atascado.

Parámetros de instancia adicionales como filtro de eventos, tiempos de eventos (temporizador corto, temporizador doble, temporizador de repetición, bloqueo temporizador) se puede configurar de acuerdo con IEC62386-301.

**Etiqueta de función del botón pulsador**

La etiqueta de función del botón pulsador se puede imprimir y personalizar, para indicar mejor las funciones configuradas para el pulsador botones. tome la medida del panel y genere la imagen de etiqueta correspondiente después de seleccionar la función deseada para cada botón, simplemente imprímala e instálela de la siguiente manera:



Paso 1: Retire la pieza del centro con una herramienta fina como pinzas.

Paso 2: coloque la etiqueta impresa en la parte central.

Paso 3: instala otra central transparente placa de cubierta adjunta con el producto.

**Función de retroalimentación**

Este interruptor de pared DALI admite la funcionalidad de retroalimentación, la retroalimentación es el medio para informar al usuario sobre el estado del sistema, el tipo de retroalimentación admitido por el interruptor es visible mediante 8 LED. El número de instancia de los 8 LED es el siguiente (según IEC62386-332, Dispositivos de entrada - Realimentación):

LED	Número de instancia	LED	Número de instancia
LED 1 (Red)	0x20	LED 5 (Red)	0x24
LED 2 (Green)	0x21	LED 6 (Green)	0x25
LED 3 (Red)	0x22	LED 7 (Red)	0x26
LED 4 (Green)	0x23	LED 8 (Green)	0x27

Comandos para activar y parar la retroalimentación	
Nombre del comando	Byte de código de operación
ACTIVAR RETROALIMENTACIÓN	0x10
PARAR RETROALIMENTACIÓN	0x11

Variables de retroalimentación y comandos adicionales como feedbackActive, feedbackTiming, feedbackActiveBrightness, feedbackActiveColour, feedbackInactiveBrightness y feedbackInactiveColour se puede configurar de acuerdo con IEC62386-332