

# Ficha técnica

LUMINER



**Nombre** XTREME Doble Simétrica

**Descripción** Luminaria LED de superficie o suspensión en aluminio, con óptica doble simétrica. Fabricado en una amplia gama potencias y temperaturas de color.

**Aplicaciones** Iluminación general. Oficinas

|                      |                                    |                      |                      |                      |
|----------------------|------------------------------------|----------------------|----------------------|----------------------|
| Eficiencia           | 142lm/W<br>(2.700°K)               | 150lm/W<br>(3.000°K) | 157lm/W<br>(4.000°K) | 157lm/W<br>(6.500°K) |
| CRI                  | >80                                |                      |                      |                      |
| Tensión              | 220-240V                           |                      |                      |                      |
| Ángulo               | -                                  |                      |                      |                      |
| Factor de potencia   | 0,98                               |                      |                      |                      |
| Vida útil            | 50.000h                            |                      |                      |                      |
| Lum. Maint. @50K     | L80 B10                            |                      |                      |                      |
| Driver               | Tridonic                           |                      |                      |                      |
| Regulación           | Opción de regulación DALI, CASAMBI |                      |                      |                      |
| Índice de protección | IP 40                              |                      |                      |                      |
| Material             | Aluminio                           |                      |                      |                      |

| Referencia   | Potencia<br>(W) | Temperatura de color |          |          |          | Medida<br>(L) |
|--------------|-----------------|----------------------|----------|----------|----------|---------------|
|              |                 | 2.700°K              | 3.000°K  | 4.000°K  | 6.500°K  |               |
| LXLXTDS02xxx | 14              | 2.000lm              | 2.100lm  | 2.200lm  | 2.200lm  | 560mm         |
| LXLXTDS03xxx | 21              | 3.000lm              | 3.150lm  | 3.300lm  | 3.300lm  | 840mm         |
| LXLXTDS04xxx | 28              | 4.000lm              | 4.200lm  | 4.400lm  | 4.400lm  | 1.120mm       |
| LXLXTDS05xxx | 35              | 5.000lm              | 5.250lm  | 5.500lm  | 5.500lm  | 1.400mm       |
| LXLXTDS06xxx | 42              | 6.000lm              | 6.300lm  | 6.600lm  | 6.600lm  | 1.680mm       |
| LXLXTDS07xxx | 49              | 7.000lm              | 7.350lm  | 7.700lm  | 7.700lm  | 1.960mm       |
| LXLXTDS08xxx | 56              | 8.000lm              | 8.400lm  | 8.800lm  | 8.800lm  | 2.240mm       |
| LXLXTDS09xxx | 63              | 9.000lm              | 9.450lm  | 9.900lm  | 9.900lm  | 2.520mm       |
| LXLXTDS10xxx | 70              | 10.000lm             | 10.500lm | 11.000lm | 11.000lm | 2.800mm       |
| LXLXTDS11xxx | 77              | 11.000lm             | 11.550lm | 12.100lm | 12.100lm | 3.080mm       |

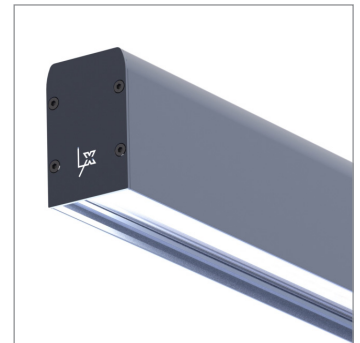
Lúmenes nominales.  
LUXLIGHT se reserva el derecho de modificar las especificaciones

### Codificación. Completar códigos referencia (xxx) y (\*)

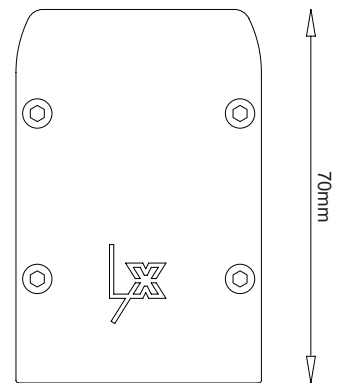
| Referencia | Medida  | (xx) | °K      | (x) | Acabado | (*) | Control  |           |
|------------|---------|------|---------|-----|---------|-----|----------|-----------|
| LXLXTDS 02 | 560mm   | 07   | 1.960mm | 82  | 2.700°K | 1   | Blanco   | D Dali    |
| 03         | 840mm   | 08   | 2.240mm | 83  | 3.000°K | 2   | Negro    | C Casambi |
| 04         | 1.120mm | 09   | 2.520mm | 84  | 4.000°K | 7   | Aluminio |           |
| 05         | 1.400mm | 10   | 2.800mm | 86  | 6.500°K |     |          |           |
| 06         | 1.680mm | 11   | 3.080mm |     |         |     |          |           |

### Accesorios

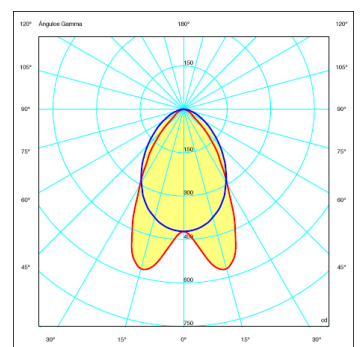
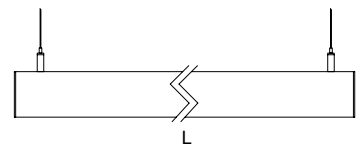
| Referencia    | Descripción                           | Referencia | Descripción                                   |
|---------------|---------------------------------------|------------|---|
| LISUSPD       | Suspensión directa plata              | LILSPx     | Soporte pared                                 |
| LISUSP02      | Kit suspensión negro con 5m cable     | LIUNION    | Unión luminarias                              |
| LISUSP07      | Kit suspensión plata con 5m cable     | LIUNION90  | Unión ángulo 90°                              |
| LIFLOR3x075xx | Florón + cable transparente 3m 3x0.75 | LIDCONEX   | Doble conexión eléctrica lineal               |
| LIFLOR5x075xx | Florón + cable transparente 3m 5x0.75 | LICAGEx    | Florón rectangular + tensor electricado de 3m |



46mm



70mm



### Acabados

1 BLANCO 2 NEGRO 7 ALUMINIO

TRIDONIC CASAMBI  
enlightening your ideas

