

Ficha técnica

LUMINER



Nombre FIN S

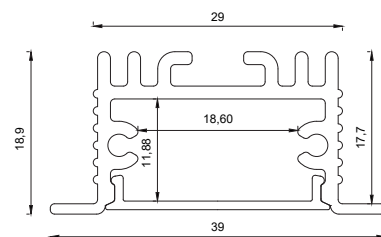
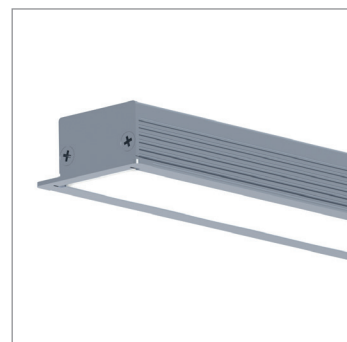
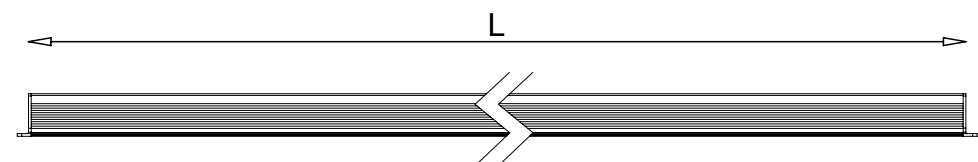
Descripción Luminaria LED de empotrable en aluminio, con una amplia gama potencias y temperaturas de color. UGR <19

Aplicaciones Iluminación general.

Eficiencia	127lm/W (2.700°K)	130lm/W (3.000K°)	147lm/W (4.000°K)	147lm/W (5.500°K)
CRI	>90			
Tensión	220-240V			
Ángulo	120°			
Factor de potencia	0,9			
Vida útil	50.000h			
Lum. Maint. @50K	L80 B10			
Driver	Tridonic			
Regulación	Opción de regulación DALI, CASAMBI			
Índice de protección	IP 40			
Material	Aluminio			

Referencia	Potencia		Temperatura de color			Medida (L)
	(W)	2.700°K	3.000°K	4.000°K	5.500°K	
LXLFIN05xxx	10	1.275lm	1.300lm	1.475lm	1.470lm	520mm
LXLFIN10xxx	20	2.550lm	2.600lm	2.950lm	2.940lm	1.020mm
LXLFIN15xxx	30	3.825lm	3.900lm	4.425lm	4.410lm	1.520mm
LXLFIN20xxx	40	5.100lm	5.200lm	5.900lm	5.880lm	2.020mm
LXLFIN25xxx	50	6.375lm	6.500lm	7.375lm	7.350m	2.520mm
LXLFIN30xxx	60	7.650lm	7.800lm	8.850lm	8.820lm	3.020mm

Lúmenes nominales.
LUXLIGHT se reserva el derecho de modificar las especificaciones

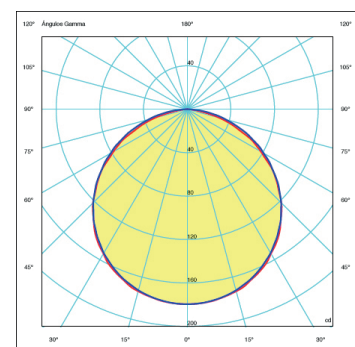


Codificación. Completar códigos referencia (xxx) y (*)

Referencia	Medida	(xx)	°K	(x)	Acabado	(*)	Control
LXLFIN05	520mm	92	2.700°K	1	Blanco	D	Dali
10	1.020mm	93	3.000°K	2	Negro	C	Casambi
15	1.520mm	94	4.000°K	7	Aluminio		
20	2.020mm	95	5.500°K				
25	2.520mm						
30	3.020mm						

Accesorios

Referencia	Descripción	Referencia	Descripción
 LINE25RES07	Soporte muelle	 LIUNION	Unión luminarias



Acabados

- 1
 - 2
 - 7
- BLANCO NEGRO ALUMINIO

TRIDONIC CASAMBI
enlightening your ideas

