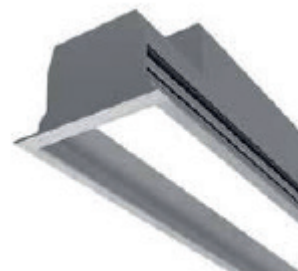
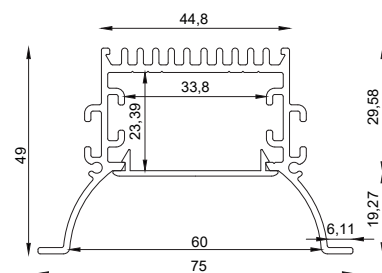




Nombre	FIN XM OPAL
Descripción	Luminaria LED de empotrable en aluminio, con una amplia gama potencias y temperaturas de color. UGR <17
Aplicaciones	Iluminación general.
CRI	>80
Tensión	220-240V
Factor de potencia	0,9
Vida útil	50.000h
Lum. Maint. @50K	L80 B10
Driver	Tridonic
Regulación	Opción de regulación DALI, CASAMBI
Índice de protección	IP 40
Material	Aluminio



Referencia	Potencia	Temperatura de color			Medida (L)
	(W)	3.000°K	3.500°K	4.000°K	
LXLFINXMD002xxx	16	2720lm	2800lm	2960lm	560mm
LXLFINXMD003xxx	24	4080lm	4200lm	4440lm	840mm
LXLFINXMD004xxx	32	5440lm	5600lm	5920lm	1120mm
LXLFINXMD005xxx	40	6800lm	7000lm	7400lm	1400mm
LXLFINXMD006xxx	48	8160lm	8400lm	8800lm	1680mm
LXLFINXMD007xxx	56	9520lm	9800lm	10360lm	1960mm
LXLFINXMD008xxx	64	10880lm	11200lm	11840lm	2240mm
LXLFINXMD009xxx	72	12240lm	12600lm	13320lm	2520mm
LXLFINXMD010xxx	80	13600lm	14000lm	14800lm	2800mm
LXLFINXMD011xxx	88	14960lm	15400lm	16280lm	3080mm



Lúmenes nominales.

LUXLIGHT se reserva el derecho de modificar las especificaciones

Codificación. Completar códigos referencia (xxx) y (*)

Referencia	Medida	(xx)	°K	(x)	Acabado	(*)	Control
LXLFINXMD0	02	560mm	82	3.000°K	1	Blanco	D Dali
	03	840mm	83	3.500°K	2	Negro	C Casambi
	04	1120mm	84	4.000°K	7	Aluminio	
	05	1400mm					
	06	1680mm					
	07	1960mm					
	08	2240mm					
	09	2520mm					
	10	2800mm					
	11	3080mm					

Acabados



Accesorios

Referencia	Descripción
LINE80RES07	Soporte muelle



TRIDONIC CASAMBI
enlightening your ideas

