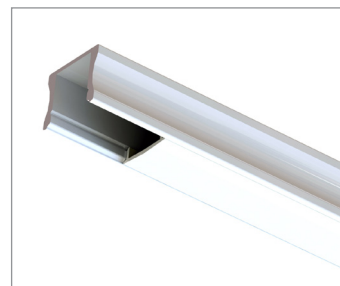
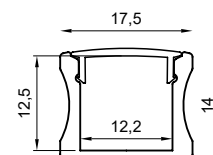




|                     |  |
|---------------------|--|
| <b>Nombre</b>       | LINE14   |
| <b>Referencia</b>   | LINE14xx   |
| <b>Potencia</b>     | 20W/m máxima potencia de LED soportada   |
| <b>Descripción</b>  | Perfil de aluminio para superficie de alta calidad. Adecuado para el uso de tiras flexibles de LED. Disponible en barras de hasta 6m |
| <b>Aplicaciones</b> | Generar líneas de luz de media potencia en superficies como techos, paredes, muebles o similares                                     |



|   | REFERENCIA | DESCRIPCIÓN                                    | MATERIAL |
|---|------------|--|----------|
|     | LINE1407   | Perfil LINE14 1m anodizado plata mate          | Aluminio |
|   | LINE1402   | Perfil LINE14 1m anodizado negro               | Aluminio |
|   | LINE1401   | Perfil LINE14 1m lacado blanco                 | Aluminio |
|   | LIDIFO     | Difusor blanco opal 1m                         | PC       |
|   | LIDIFC     | Difusor transparente 1m                        | PC       |
|   | LIDIFN     | Difusor negro 1m                               | PC       |
|   | LIDIF30°   | Lente óptica 30°                               | PC       |
|  | LINE14T07  | Tapa final sin agujero gris                    | PVC      |
|   | LINE14T02  | Tapa final sin agujero negra                   | PVC      |
|   | LINE14T01  | Tapa final sin agujero blanca                  | PVC      |
|  | LINE14TA07 | Tapa final con agujero gris                    | PVC      |
|   | LINE14TA01 | Tapa final con agujero negra                   | PVC      |
|   | LINE14TA01 | Tapa final con agujero blanca                  | PVC      |
|  | LINE14S07  | Soporte gris                                   | PVC      |
|   | LINE14S02  | Soporte negro                                  | PVC      |
|   | LINE14S01  | Soporte blanco                                 | PVC      |
|  | LINESB107  | Soporte basculante<br>LINEFLEX/18/22/23/25/25S | Acero    |



ESCALA 1:1

LUXLIGHT se reserva el derecho de modificar las especificaciones

