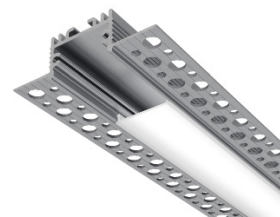


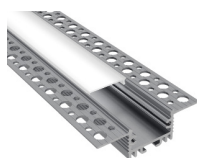

## Ficha técnica

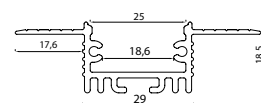
## PROFILE - TRIMLESS



<b>Nombre</b>	LINE25TR
<b>Referencia</b>	LINE25TRxx
<b>Potencia</b>	60W/m máxima potencia de LED soportada
<b>Descripción</b>	Perfil de aluminio de empotrar anodizado gris de alta calidad. Adecuado para el uso de tiras flexibles y rígidas de LED. Disponible en barras de hasta 6m
<b>Aplicaciones</b>	Generar líneas de luz de media potencia empotradas en techos, paredes, muebles o similares



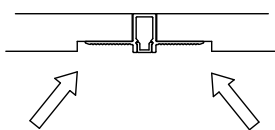
	REFERENCIA	DESCRIPCIÓN	MATERIAL
	LINE25TR07	Perfil LINE25RE 1m anodi. plata mate	Aluminio
	LIDIF25O	Difusor blanco opal 1m	PC
	LIDIF25C	Difusor transparente 1m	PC
	LIDIF25N	Difusor metacrilato oscuro	PC
	LIDIF25M	Difusor policarbonato microprismatico URG19	PC



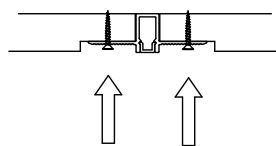
ESCALA 1:2

LUXLIGHT se reserva el derecho de modificar las especificaciones

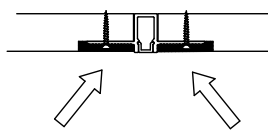
### Integración de perfil en paramento



Introducir el perfil en el techo o pared, marcar las solapas y hacer un rehundido de 3mm para nivelar las solapas al panel.



Como opción, recomendamos atornillar el perfil al pladur o pegarlo con adhesivo de montaje.



Colocar cinta de junta y masillar las solapas para integrar la luminaria.