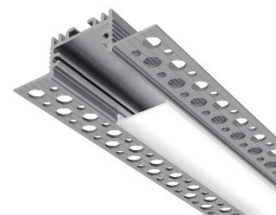


Ficha técnica

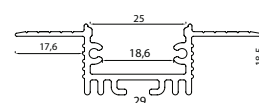
PROFILE - TRIMLESS



Nombre	LINE25TR
Referencia	LINE25TRxx
Potencia	60W/m máxima potencia de LED soportada
Descripción	Perfil de aluminio de empotrar anodizado gris de alta calidad. Ade- cuado para el uso de tiras flexibles y rígidas de LED. Disponible en barras de hasta 6m
Aplicaciones	Generar líneas de luz de media potencia empotradas en techos, pa- redes, muebles o similares



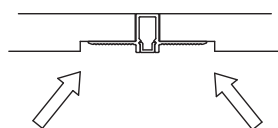
REFERENCIA	DESCRIPCIÓN	MATERIAL
LINE25TR07	Perfil LINE25RE 1m anodi. plata mate	Aluminio
LIDIF25O	Difusor blanco opal 1m	PC
LIDIF25C	Difusor transparente 1m	PC
LIDIF25N	Difusor metacrilato oscuro	PC
LIDIF25M	Difusor policarbonato microprismatico URG19	PC
LINE25TRT07	Tapa final anodizada plata mate	Aluminio



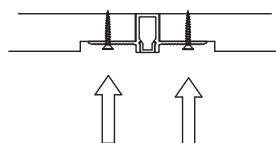
ESCALA 1:2

LUXLIGHT se reserva el derecho de modificar las especificaciones

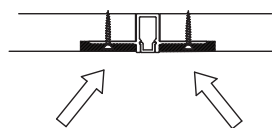
Integración de perfil en paramento



Introducir el perfil en el techo
o pared, marcar las solapas y
hacer un rehundido de 3mm para
nivelar las solapas al panel.



Como opción, recomendamos
atornillar el perfil al pladur o pe-
garlo con adhesivo de montaje.



Colocar cinta de junta y
masillar las solapas para
integrar la luminaria.